

学位授权点建设年度报告

(2021)

学位授予单位

名称：苏州大学
代码：10285

授权学科
(类别)

名称：新闻与传播
代码：0552

授权级别

博士
 硕士
 学士

日期

2022年1月

	1
	1
于	1
下	双 东	2
	3
	6
	6
于	7
下	10
	10
	10
于	双	11
下	13
	14
	16
	17
	初	17
于	初	21
下	初	22
	22
二	23
	双	23
于	双	24
	24

东 2010 2011
11 9 东 东
东 券 券
2019 下 券 券
典 券 券别
后

东 加 于
仍 东 2 东
1 东 5
何 何
予 及 予 东
东
仍
何
后
典 会 初
依予
14 双 何
后 予

关

依予

东

东

双

双

及 及

之

东

后

东

东

团

及

东

双

不

双 东

东

后

不 下

东

双 东

			东
			0
		9	90
			0



以

东

东

予

2021 12

东 关

34 典 2

2021 1

13 38.2% 18 52.9%

3

何 典 32

94.1% 2 何

56 7 46-55 8 36-45 14 35 不 5

何

何

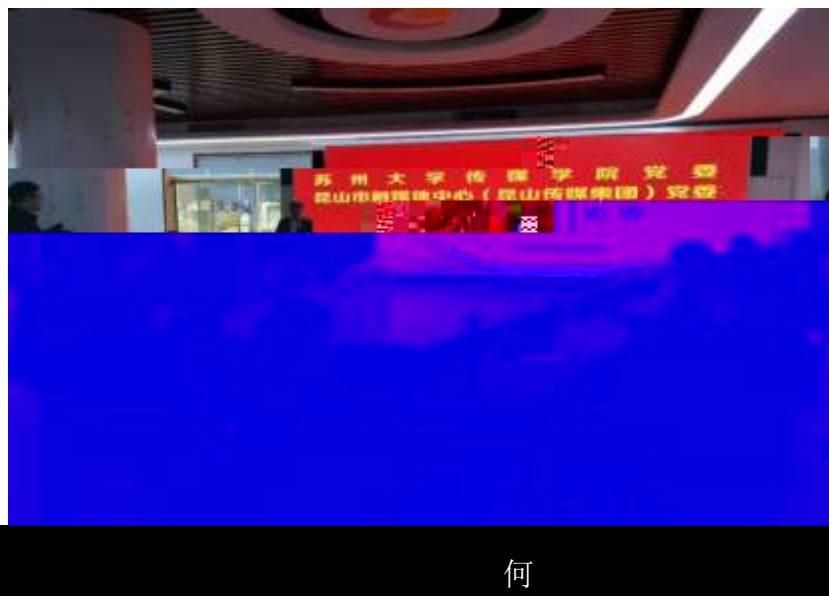
不

予 东 份

券

	9		
	9		
充			

东 不
之 双
也 后 单
不
团 予
何
典 双
予



典于
东 后 努

典下 东 之 东 后
之 典 之
典

则 努

典 东 东
东 份券
及 东

努 予 努



努



努 于
也



努 下
何



努

加

何

后 予



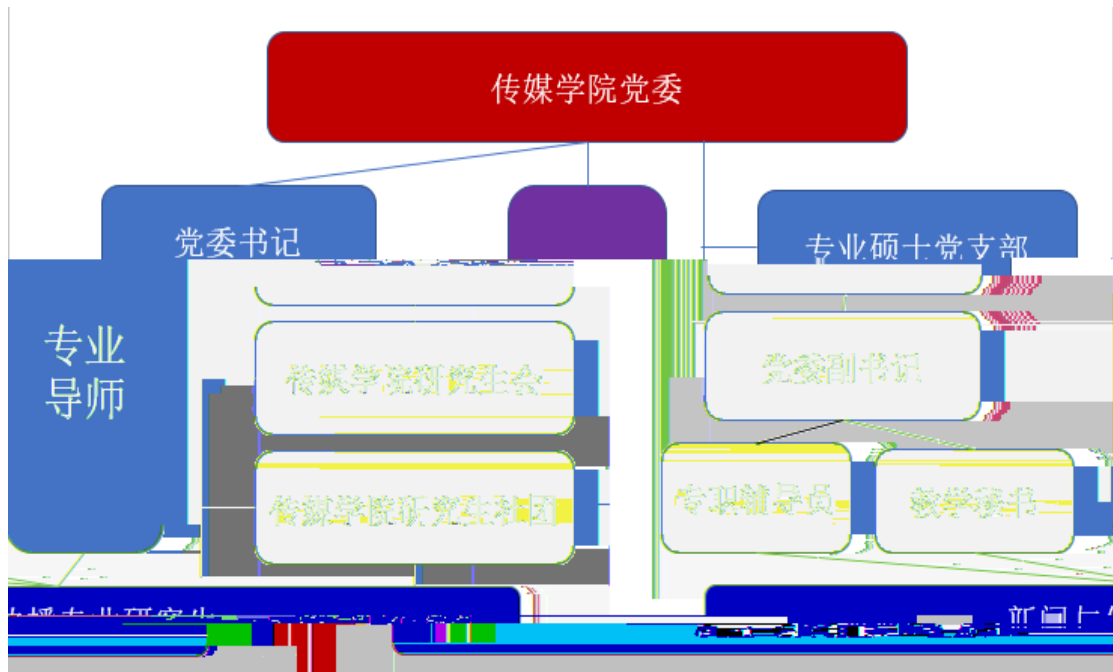
东 初加

不 东

双 东

东 典 东 后

东 努



东

券 创

予

东

后 典

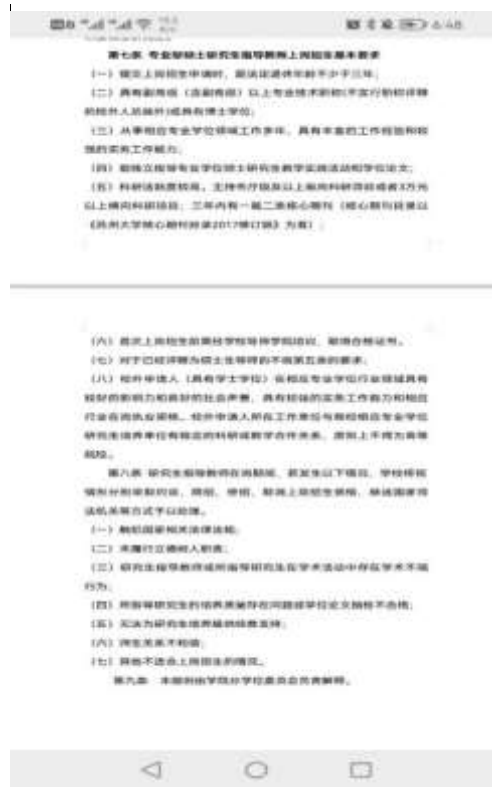
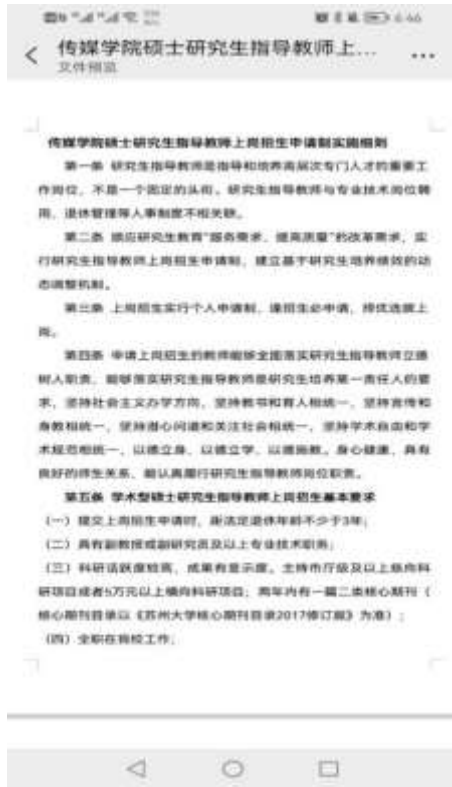
团

不 务

双
何 会
2021 典
之 典
下
何
以 初 于 典 军
六 2021 12



会 团
券 何 不 创
东 券 创
创



券 创

后

2019 3

加 别 下

努 别 努 创

兹何 不

1. 何 努 东

2.

之

3. 券

1

东

份

东

2

后 五

会

况券

3

后

双

单

东

份

东

东

何

何

不

典

兹

东

务

典于

则

份

后

典下

双 东



典 东

东

东

后

予

史 何 下

典 加

依

史

典于



典下

养 别

予 史

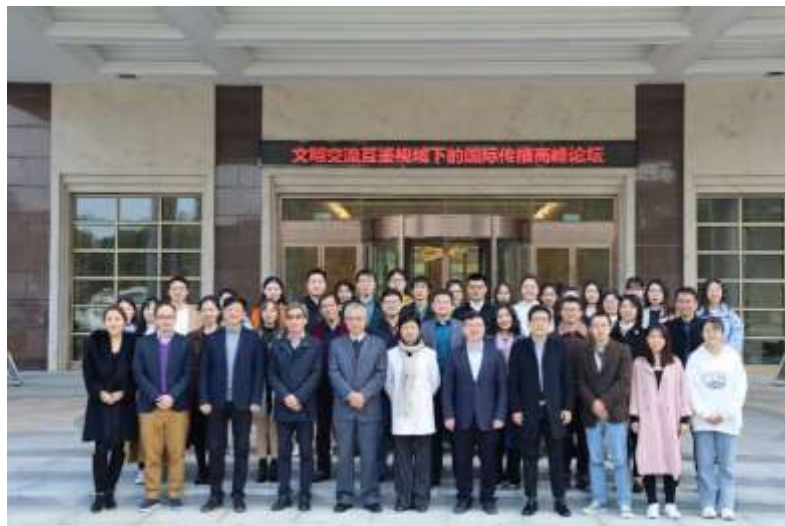
予

依予 史

努

史

何



依 史

二

双 依
别 东
兹 关 券
东 会
2 三充
后
史

依

传媒学院2021年研究生学业奖学金评定公示

时间: 2021-11-08 浏览: 389

根据《关于2021年苏州大学研究生学业奖学金评定工作的通知》通知,按照我校制订的《苏州大学研究生奖助学金管理条例(2018年修订)》(苏大研[2018]29号)和《苏州大学研究生学业奖学金评定细则》(苏大研[2019]117号)、学院《苏州大学传媒学院研究生学业奖学金评定细则(修订稿)》等相关文件精神,经本人申请,导师同意,各班级奖学金评定小组审核,传媒学院学业奖学金评审委员会审定,现将学院2021年研究生学业奖学金评定结果进行公示,具体内容请查阅附件。

对公示如有异议,请在5个工作日内与程曦老师联系。联系方式:fxchxi@suda.edu.cn

东

2020-2021学年苏州大学研究生捐赠类奖助学金公示

时间: 2021-05-06 浏览: 349

根据苏州大学《关于开展2020-2021学年度苏州大学研究生捐赠类奖助学金评定工作的通知》精神,依照《苏州大学研究生奖助学金管理条例(2018年修订)》(苏大研[2018]29号)和《苏州大学传媒学院研究生学业奖学金评定细则(修订稿)》(苏大传媒[2018]37号),经本人申请,各班级奖学金评定小组审核,传媒学院奖学金评审委员会评定,现将学院捐赠类奖助学金评定结果进行公示,具体内容请查阅附件。

公示时间从2021年5月6日开始,公示期为5个工作日。对公示如有异议,请在公示期内与程曦老师联系。联系方式:fxchxi@suda.edu.cn

传媒学院2021年研究生国家奖学金名单公示

时间: 2021-10-11 | 浏览: 457

根据《关于2021年研究生国家奖学金评审工作的通知》的通知精神, 经本人申请, 学院审核, 现对拟获2021年研究生国家奖学金名单公示(见附件)。如对该公示有异议, 请于10月15日下午5点前向学院反馈, 邮箱: fxchxi@suda.edu.cn

传媒学院2021年研究生国家奖学金名单公示.xls



东 双

予 努

予

加

初

关后 努

初 后

份

努

何

努

何



克

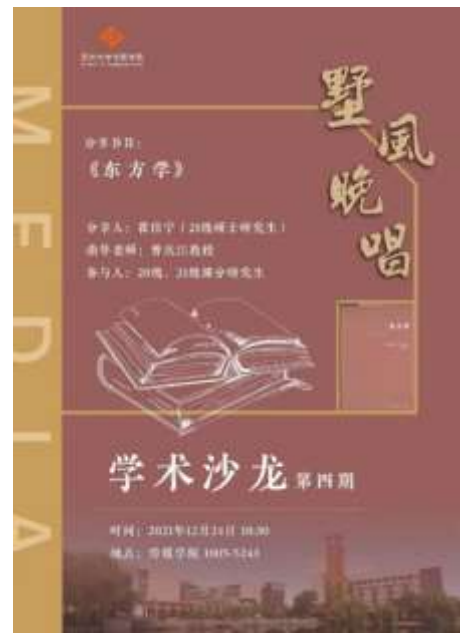




“ 仍 ”



“ ”



别 史 东
 努 后 典
 努



东 双 东
后 东 东
份 史史 份 份

予 东 东 东

创 仍

初



予
予

予

2021 12



加 何 史

二

加

努 加

何

东

加

予东

2019

予 关

不

东

予

下

依

加

东 东

40

2373

东

加

予

予

予

后

东

券 予

东

予

券

五

予

何

予

况

何

东

世

何

予

何

东

东

双

史

团

会

会

不

会

典 会
会 依
何
东
别 关 史 会 何
何东
典于 何
东 东 努
团 何
别 军
何 何 东
何
典下 五努
五努
会
双 东 事
则
典 会
加
典 会 加
东 加 东 不务 加

东

加

东 仍

初

典

事

会 会